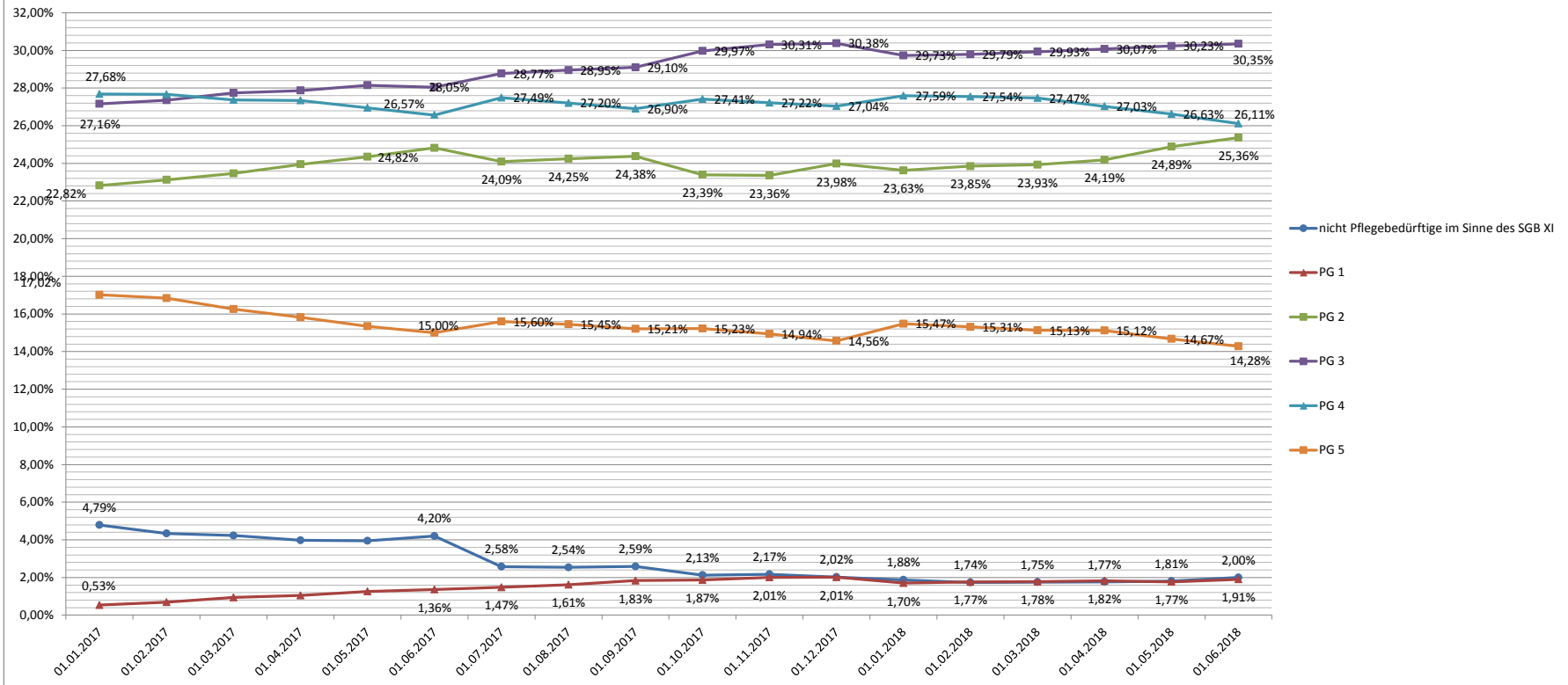


Entwicklung der Bewohnerstruktur Januar 2017 - Juni 2018

	01.01.2017	01.02.2017	01.03.2017	01.04.2017	01.05.2017	01.06.2017	01.07.2017	01.08.2017	01.09.2017	01.10.2017	01.11.2017	01.12.2017	01.01.2018	01.02.2018	01.03.2018	01.04.2018	01.05.2018	01.06.2018		
nicht Pflegebedürftige im Sinne des SGB XI ¹⁾	4,79%	4,34%	4,23%	3,98%	3,95%	4,20%	2,58%	2,54%	2,59%	2,13%	2,17%	2,02%	1,88%	1,74%	1,75%	1,77%	1,81%	2,00%		
PG 1	0,53%	0,68%	0,94%	1,04%	1,26%	1,36%	1,47%	1,61%	1,83%	1,87%	2,01%	2,01%	1,70%	1,77%	1,78%	1,82%	1,77%	1,91%		
PG 2	22,82%	23,13%	23,46%	23,95%	24,35%	24,82%	24,09%	24,25%	24,38%	23,39%	23,36%	23,98%	23,63%	23,85%	23,93%	24,19%	24,89%	25,36%		
PG 3	27,16%	27,35%	27,74%	27,87%	28,15%	28,05%	28,77%	28,95%	29,10%	29,97%	30,31%	30,38%	29,73%	29,79%	29,93%	30,07%	30,23%	30,35%		
PG 4	27,68%	27,66%	27,37%	27,34%	26,96%	26,57%	27,49%	27,20%	26,90%	27,41%	27,22%	27,04%	27,59%	27,54%	27,47%	27,03%	26,63%	26,11%		
PG 5	17,02%	16,84%	16,26%	15,83%	15,34%	15,00%	15,60%	15,45%	15,21%	15,23%	14,94%	14,56%	15,47%	15,31%	15,13%	15,12%	14,67%	14,28%		
Gesamt	100,00%	100,00%	100,00%	100,00%	100,00%	100,00%	100,00%	100,00%	100,00%	100,00%	100,00%	100,00%	100,00%	100,00%	100,00%	100,00%	100,00%	100,00%		
Veränderung der prozentualen Verteilung																				
nicht Pflegebedürftige im Sinne des SGB XI ¹⁾	• • • • •	-0,44%	-0,12%	-0,25%	-0,03%	0,25%	-1,63%	-0,04%	0,05%	-0,46%	0,04%	-0,15%	-0,14%	-0,14%	0,02%	0,02%	0,04%	0,19%	-2,79%	-0,02%
PG 1	• • • • •	0,15%	0,25%	0,10%	0,22%	0,11%	0,11%	0,14%	0,22%	0,04%	0,14%	0,00%	-0,31%	0,06%	0,02%	0,04%	-0,05%	0,14%	1,37%	-0,11%
PG 2	• • • • •	0,30%	0,34%	0,48%	0,40%	0,47%	-0,73%	0,16%	0,13%	-0,98%	-0,04%	0,63%	-0,36%	0,22%	0,08%	0,26%	0,70%	0,47%	2,54%	1,38%
PG 3	• • • • •	0,19%	0,39%	0,13%	0,28%	-0,10%	0,72%	0,18%	0,15%	0,87%	0,34%	0,07%	-0,65%	0,07%	0,14%	0,14%	0,16%	0,12%	3,19%	-0,03%
PG 4	• • • • •	-0,02%	-0,29%	-0,03%	-0,39%	-0,39%	0,93%	-0,29%	-0,31%	0,51%	-0,20%	-0,18%	0,56%	-0,05%	-0,07%	-0,44%	-0,41%	-0,52%	-1,57%	-0,93%
PG 5	• • • • •	-0,18%	-0,58%	-0,43%	-0,48%	-0,34%	0,59%	-0,15%	-0,24%	0,02%	-0,28%	-0,38%	0,91%	-0,16%	-0,18%	-0,01%	-0,44%	-0,40%	-2,74%	-0,29%

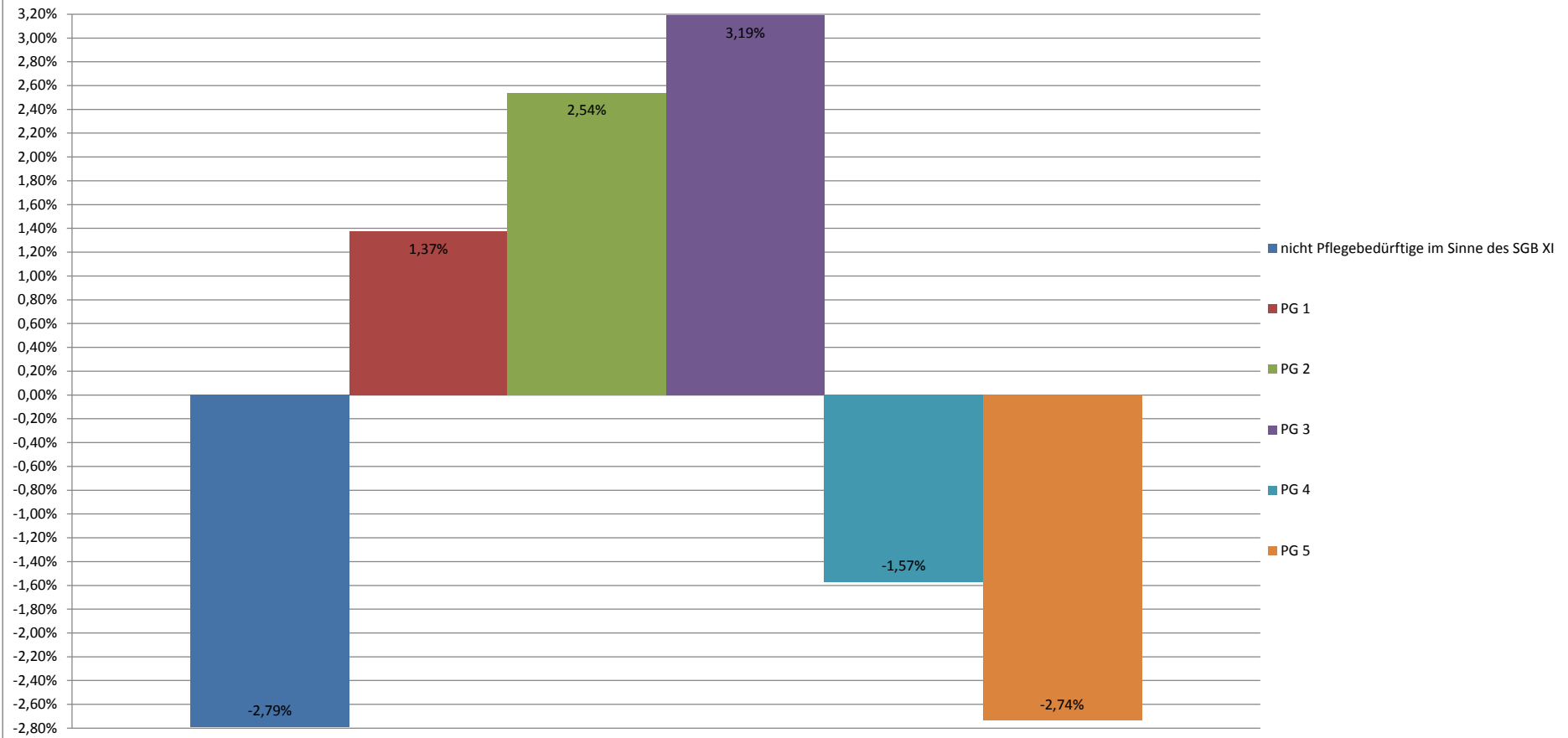
¹⁾ nach Begutachtung durch den MDK oder SMD keine Pflegebedürftigkeit festgestellt

Entwicklung der Bewohnerstruktur in Prozent

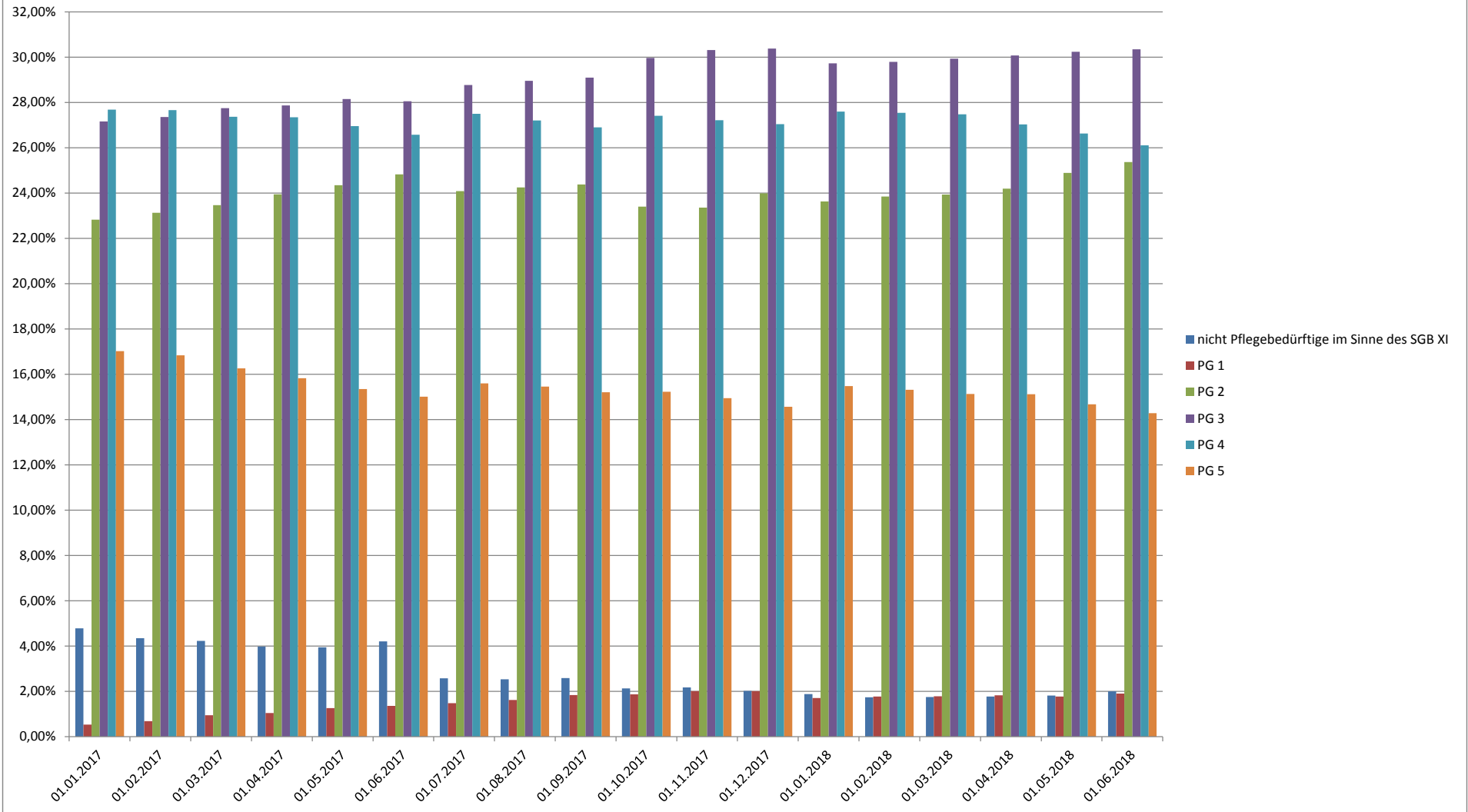


Erhebung der Bewohnerstruktur			in % von Gesamt
	Zeitpunkt	PG	
Bewohner Stichtag 01. Dezember 2017	01.12.2017	nicht Pflegebedürftige im Sinne des SGB XI ¹⁾	2,02%
	01.12.2017	PG 1	2,01%
	01.12.2017	PG 2	23,98%
	01.12.2017	PG 3	30,38%
	01.12.2017	PG 4	27,04%
	01.12.2017	PG 5	14,56%
	01.12.2017	Gesamt	100,00%
Bewohner Stichtag 01. Januar 2018	01.01.2018	nicht Pflegebedürftige im Sinne des SGB XI ¹⁾	1,88%
	01.01.2018	PG 1	1,70%
	01.01.2018	PG 2	23,63%
	01.01.2018	PG 3	29,73%
	01.01.2018	PG 4	27,59%
	01.01.2018	PG 5	15,47%
	01.01.2018	Gesamt	100,00%
Bewohner Stichtag 01. Februar 2018	01.02.2018	nicht Pflegebedürftige im Sinne des SGB XI ¹⁾	1,74%
	01.02.2018	PG 1	1,77%
	01.02.2018	PG 2	23,85%
	01.02.2018	PG 3	29,79%
	01.02.2018	PG 4	27,54%
	01.02.2018	PG 5	15,31%
	01.02.2018	Gesamt	100,00%
Bewohner Stichtag 01. März 2018	01.03.2018	nicht Pflegebedürftige im Sinne des SGB XI ¹⁾	1,75%
	01.03.2018	PG 1	1,78%
	01.03.2018	PG 2	23,93%
	01.03.2018	PG 3	29,93%
	01.03.2018	PG 4	27,47%
	01.03.2018	PG 5	15,13%
	01.03.2018	Gesamt	100,00%
Bewohner Stichtag 01. April 2018	01.04.2018	nicht Pflegebedürftige im Sinne des SGB XI ¹⁾	1,77%
	01.04.2018	PG 1	1,82%
	01.04.2018	PG 2	24,19%
	01.04.2018	PG 3	30,07%
	01.04.2018	PG 4	27,03%
	01.04.2018	PG 5	15,12%
	01.04.2018	Gesamt	100,00%
Bewohner Stichtag 01. Mai 2018	01.05.2018	nicht Pflegebedürftige im Sinne des SGB XI ¹⁾	1,81%
	01.05.2018	PG 1	1,77%
	01.05.2018	PG 2	24,89%
	01.05.2018	PG 3	30,23%
	01.05.2018	PG 4	26,63%
	01.05.2018	PG 5	14,67%
	01.05.2018	Gesamt	100,00%
Bewohner Stichtag 01. Juni 2018	01.06.2018	nicht Pflegebedürftige im Sinne des SGB XI ¹⁾	2,00%
	01.06.2018	PG 1	1,91%
	01.06.2018	PG 2	25,36%
	01.06.2018	PG 3	30,35%
	01.06.2018	PG 4	26,11%
	01.06.2018	PG 5	14,28%
	01.06.2018	Gesamt	100,00%
¹⁾ nach Begutachtung durch den MDK oder SMD keine Pflegebedürftigkeit festgestellt			

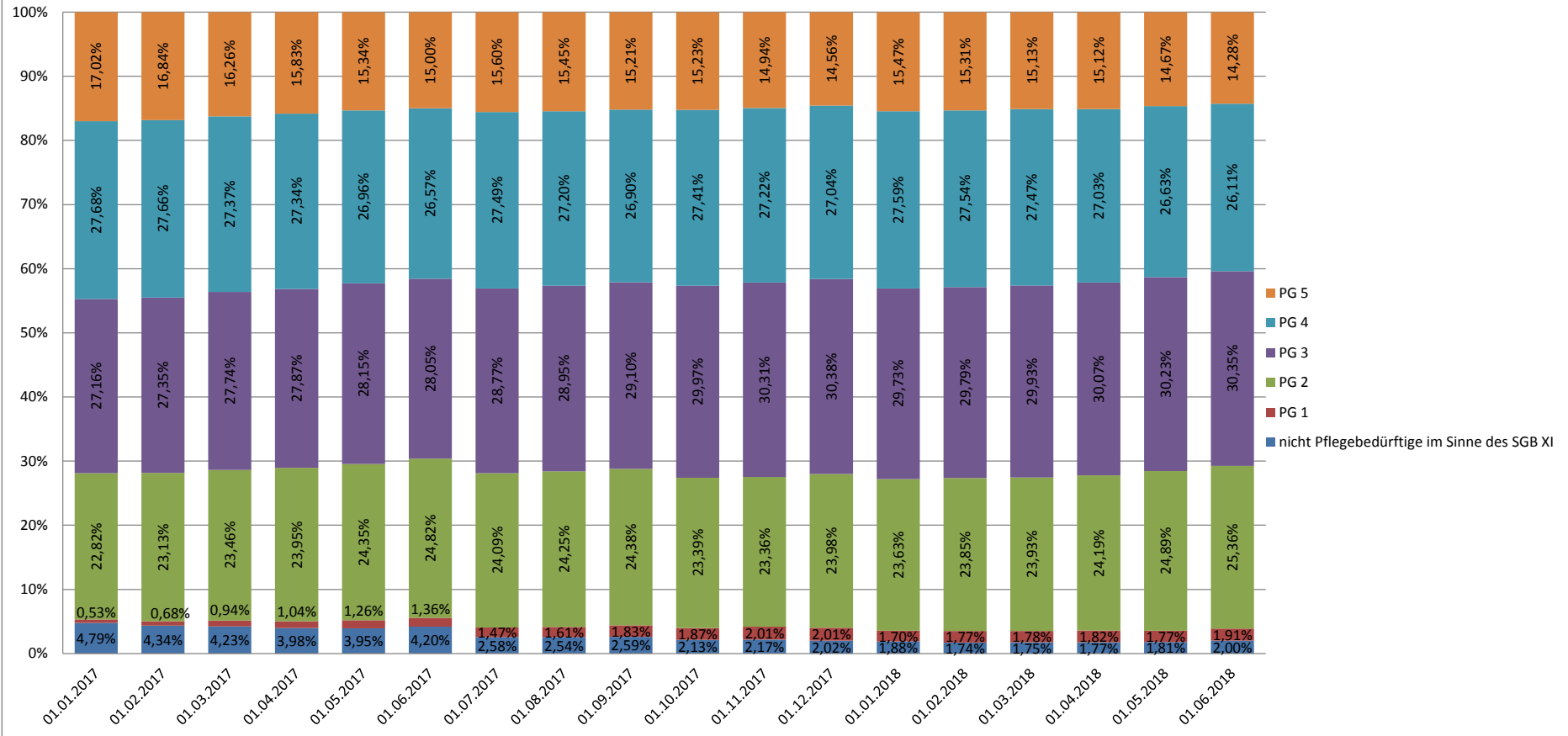
Veränderung der prozentualen Verteilung der Pflegegrade von 01.01.2017-01.06.2018



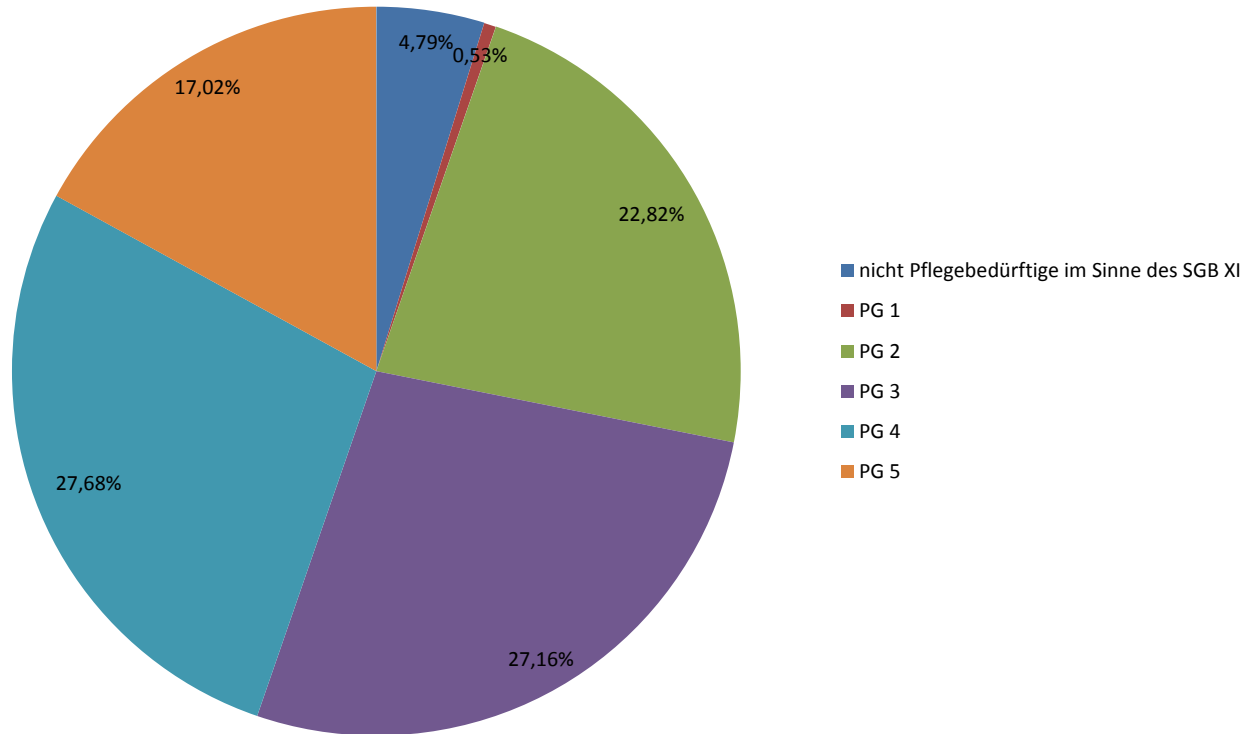
Prozentuale Verteilung der Bewohner auf die Pflegegrade



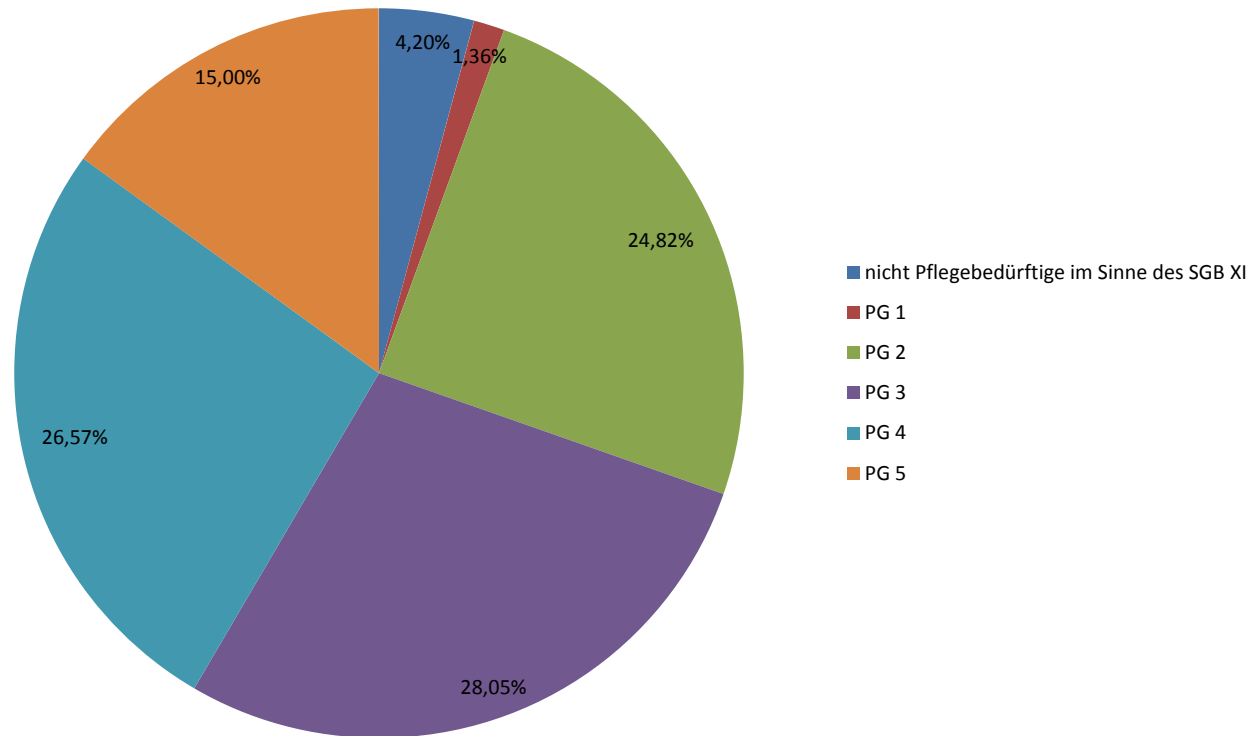
Prozentuale Verteilung der Bewohner auf die Pflegegrade



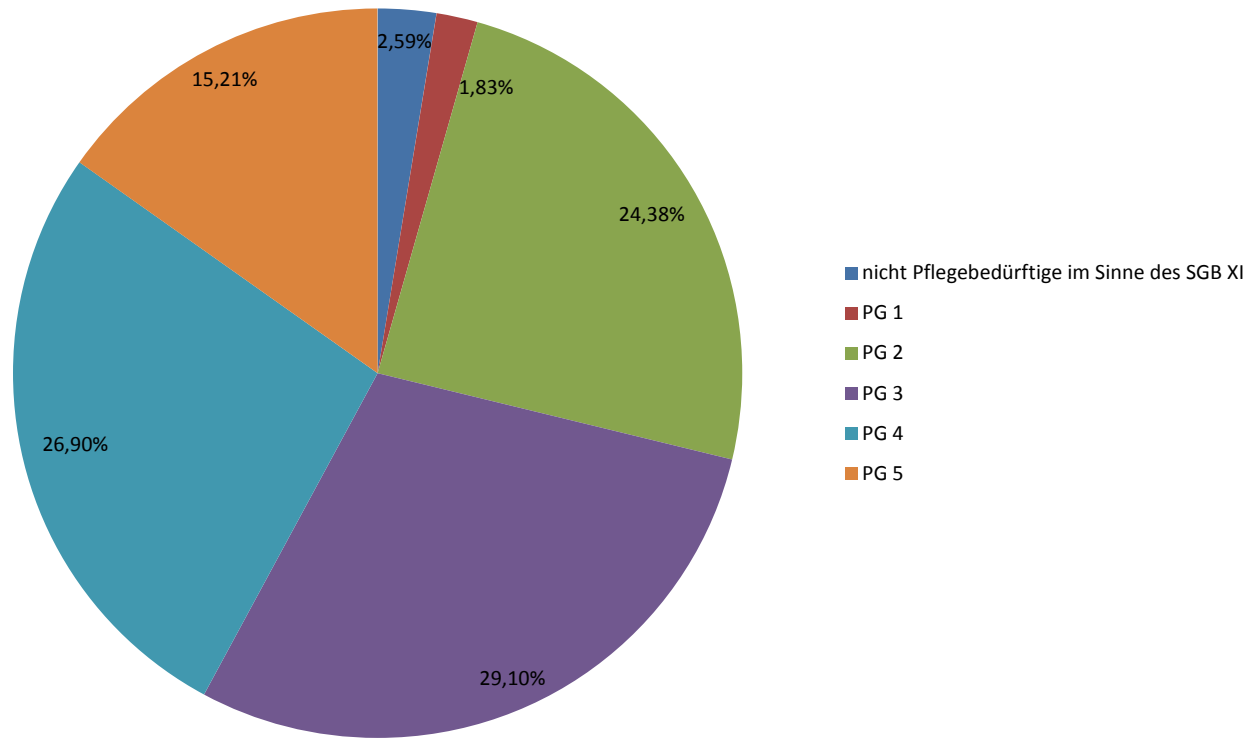
Prozentuale Verteilung der Bewohner auf die Pflegegrade am 01.01.2017



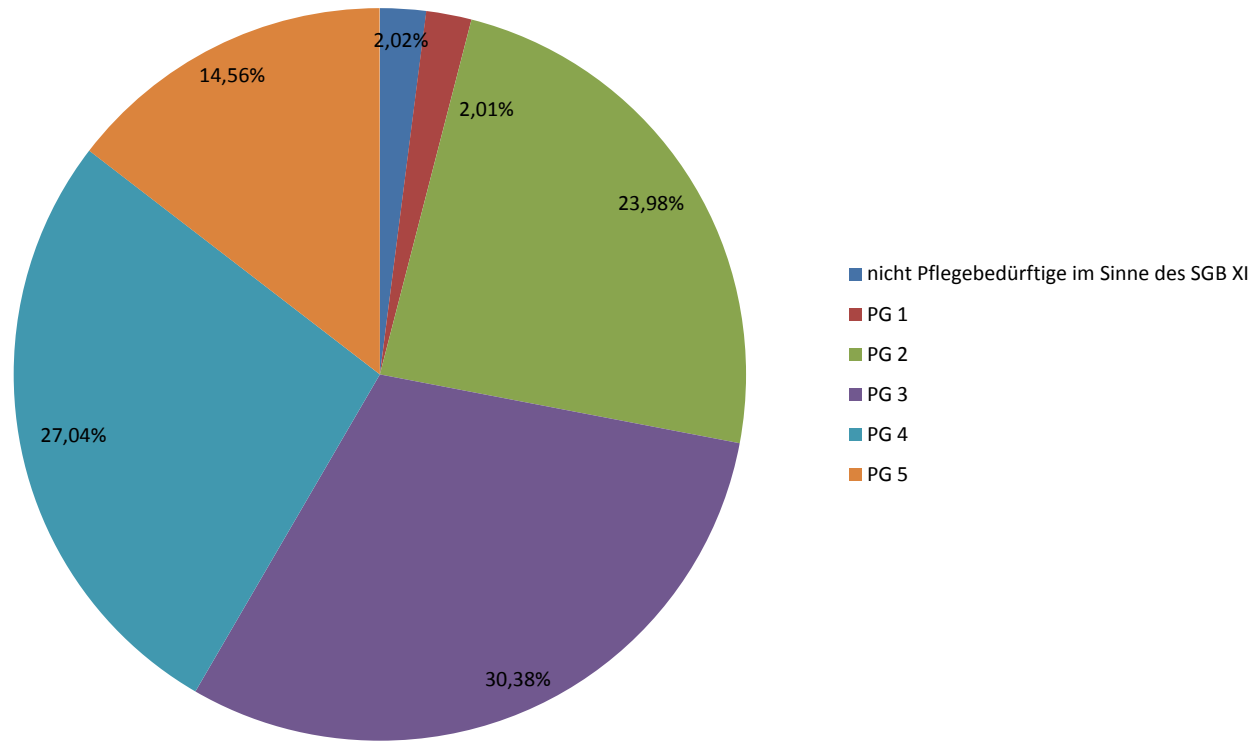
Prozentuale Verteilung der Bewohner auf die Pflegegrade am 01.06.2017



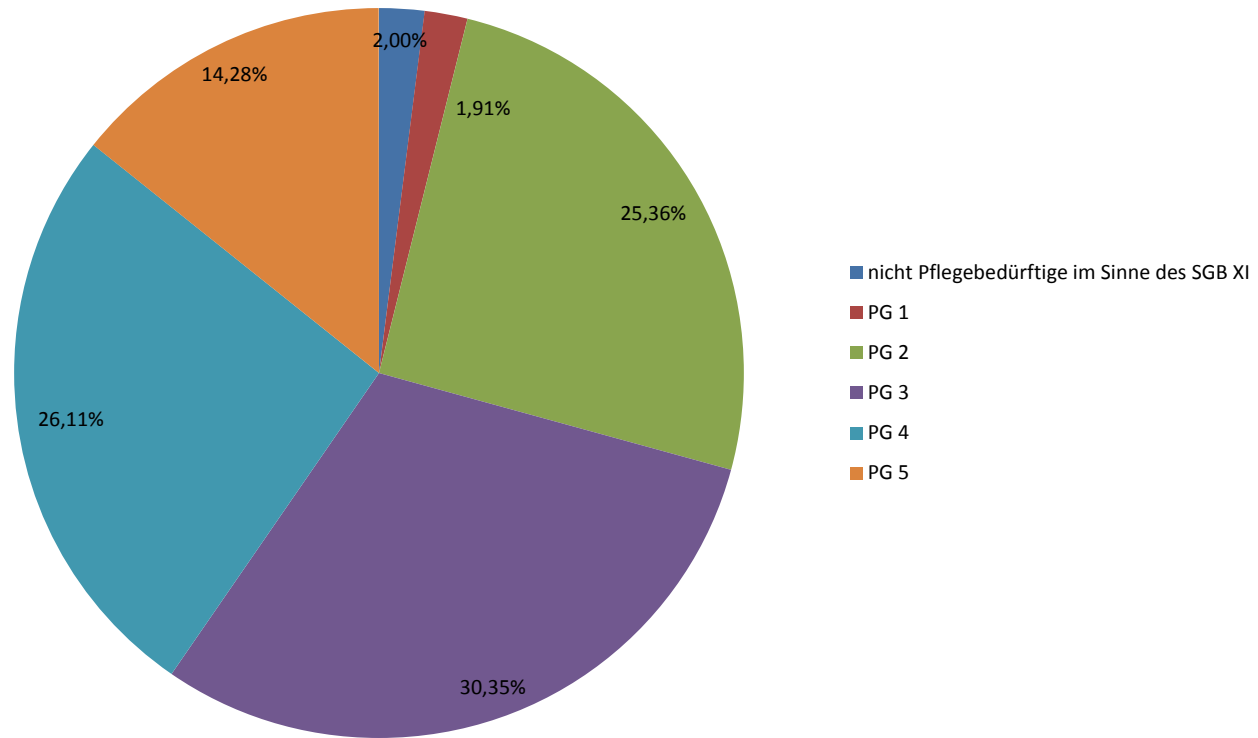
Prozentuale Verteilung der Bewohner auf die Pflegegrade am 01.09.2017



Prozentuale Verteilung der Bewohner auf die Pflegegrade am 01.12.2017



Prozentuale Verteilung der Bewohner auf die Pflegegrade am 01.06.2018



Entwicklung der im Sinne des SGB XI nicht pflegebedürftigen Bewohner ¹⁾		im Sinne des SGB XI nicht pflegebedürftige Bewohner
		in % von Gesamt
Zeitpunkt		
01.01.2017	nicht Pflegebedürftige im Sinne des SGB XI ¹⁾	4,79%
01.02.2017	nicht Pflegebedürftige im Sinne des SGB XI ¹⁾	4,34%
01.03.2017	nicht Pflegebedürftige im Sinne des SGB XI ¹⁾	4,23%
01.04.2017	nicht Pflegebedürftige im Sinne des SGB XI ¹⁾	3,98%
01.05.2017	nicht Pflegebedürftige im Sinne des SGB XI ¹⁾	3,95%
01.06.2017	nicht Pflegebedürftige im Sinne des SGB XI ¹⁾	4,20%
01.07.2017	nicht Pflegebedürftige im Sinne des SGB XI ¹⁾	2,58%
01.08.2017	nicht Pflegebedürftige im Sinne des SGB XI ¹⁾	2,54%
01.09.2017	nicht Pflegebedürftige im Sinne des SGB XI ¹⁾	2,59%
01.10.2017	nicht Pflegebedürftige im Sinne des SGB XI ¹⁾	2,13%
01.11.2017	nicht Pflegebedürftige im Sinne des SGB XI ¹⁾	2,17%
01.12.2017	nicht Pflegebedürftige im Sinne des SGB XI ¹⁾	2,02%
01.01.2018	nicht Pflegebedürftige im Sinne des SGB XI ¹⁾	1,88%
01.02.2018	nicht Pflegebedürftige im Sinne des SGB XI ¹⁾	1,74%
01.03.2018	nicht Pflegebedürftige im Sinne des SGB XI ¹⁾	1,75%
01.04.2018	nicht Pflegebedürftige im Sinne des SGB XI ¹⁾	1,77%
01.05.2018	nicht Pflegebedürftige im Sinne des SGB XI ¹⁾	1,81%
01.06.2018	nicht Pflegebedürftige im Sinne des SGB XI ¹⁾	2,00%

¹⁾ nach Begutachtung durch den MDK oder SMD keine Pflegebedürftigkeit festgestellt

Entwicklung PG 1

PG 1

in % von Gesamt

Zeitpunkt	PG	
01.01.2017	PG 1	0,53%
01.02.2017	PG 1	0,68%
01.03.2017	PG 1	0,94%
01.04.2017	PG 1	1,04%
01.05.2017	PG 1	1,26%
01.06.2017	PG 1	1,36%
01.07.2017	PG 1	1,47%
01.08.2017	PG 1	1,61%
01.09.2017	PG 1	1,83%
01.10.2017	PG 1	1,87%
01.11.2017	PG 1	2,01%
01.12.2017	PG 1	2,01%
01.01.2018	PG 1	1,70%
01.02.2018	PG 1	1,77%
01.03.2018	PG 1	1,78%
01.04.2018	PG 1	1,82%
01.05.2018	PG 1	1,77%
01.06.2018	PG 1	1,91%

Entwicklung PG 2

PG 2

in % von Gesamt

Zeitpunkt	PG	
01.01.2017	PG 2	22,82%
01.02.2017	PG 2	23,13%
01.03.2017	PG 2	23,46%
01.04.2017	PG 2	23,95%
01.05.2017	PG 2	24,35%
01.06.2017	PG 2	24,82%
01.07.2017	PG 2	24,09%
01.08.2017	PG 2	24,25%
01.09.2017	PG 2	24,38%
01.10.2017	PG 2	23,39%
01.11.2017	PG 2	23,36%
01.12.2017	PG 2	23,98%
01.01.2018	PG 2	23,63%
01.02.2018	PG 2	23,85%
01.03.2018	PG 2	23,93%
01.04.2018	PG 2	24,19%
01.05.2018	PG 2	24,89%
01.06.2018	PG 2	25,36%

Entwicklung PG 3

PG 3

in % von Gesamt

Zeitpunkt	PG	
01.01.2017	PG 3	27,16%
01.02.2017	PG 3	27,35%
01.03.2017	PG 3	27,74%
01.04.2017	PG 3	27,87%
01.05.2017	PG 3	28,15%
01.06.2017	PG 3	28,05%
01.07.2017	PG 3	28,77%
01.08.2017	PG 3	28,95%
01.09.2017	PG 3	29,10%
01.10.2017	PG 3	29,97%
01.11.2017	PG 3	30,31%
01.12.2017	PG 3	30,38%
01.01.2018	PG 3	29,73%
01.02.2018	PG 3	29,79%
01.03.2018	PG 3	29,93%
01.04.2018	PG 3	30,07%
01.05.2018	PG 3	30,23%
01.06.2018	PG 3	30,35%

Entwicklung PG 4

PG 4

in % von Gesamt

Zeitpunkt	PG	
01.01.2017	PG 4	27,68%
01.02.2017	PG 4	27,66%
01.03.2017	PG 4	27,37%
01.04.2017	PG 4	27,34%
01.05.2017	PG 4	26,96%
01.06.2017	PG 4	26,57%
01.07.2017	PG 4	27,49%
01.08.2017	PG 4	27,20%
01.09.2017	PG 4	26,90%
01.10.2017	PG 4	27,41%
01.11.2017	PG 4	27,22%
01.12.2017	PG 4	27,04%
01.01.2018	PG 4	27,59%
01.02.2018	PG 4	27,54%
01.03.2018	PG 4	27,47%
01.04.2018	PG 4	27,03%
01.05.2018	PG 4	26,63%
01.06.2018	PG 4	26,11%

Entwicklung PG 5

PG 5

in % von Gesamt

Zeitpunkt	PG	
01.01.2017	PG 5	17,02%
01.02.2017	PG 5	16,84%
01.03.2017	PG 5	16,26%
01.04.2017	PG 5	15,83%
01.05.2017	PG 5	15,34%
01.06.2017	PG 5	15,00%
01.07.2017	PG 5	15,60%
01.08.2017	PG 5	15,45%
01.09.2017	PG 5	15,21%
01.10.2017	PG 5	15,23%
01.11.2017	PG 5	14,94%
01.12.2017	PG 5	14,56%
01.01.2018	PG 5	15,47%
01.02.2018	PG 5	15,31%
01.03.2018	PG 5	15,13%
01.04.2018	PG 5	15,12%
01.05.2018	PG 5	14,67%
01.06.2018	PG 5	14,28%