

Entwicklung der Bewohnerstruktur Januar - Dezember 2017

Stand 16.03.2018

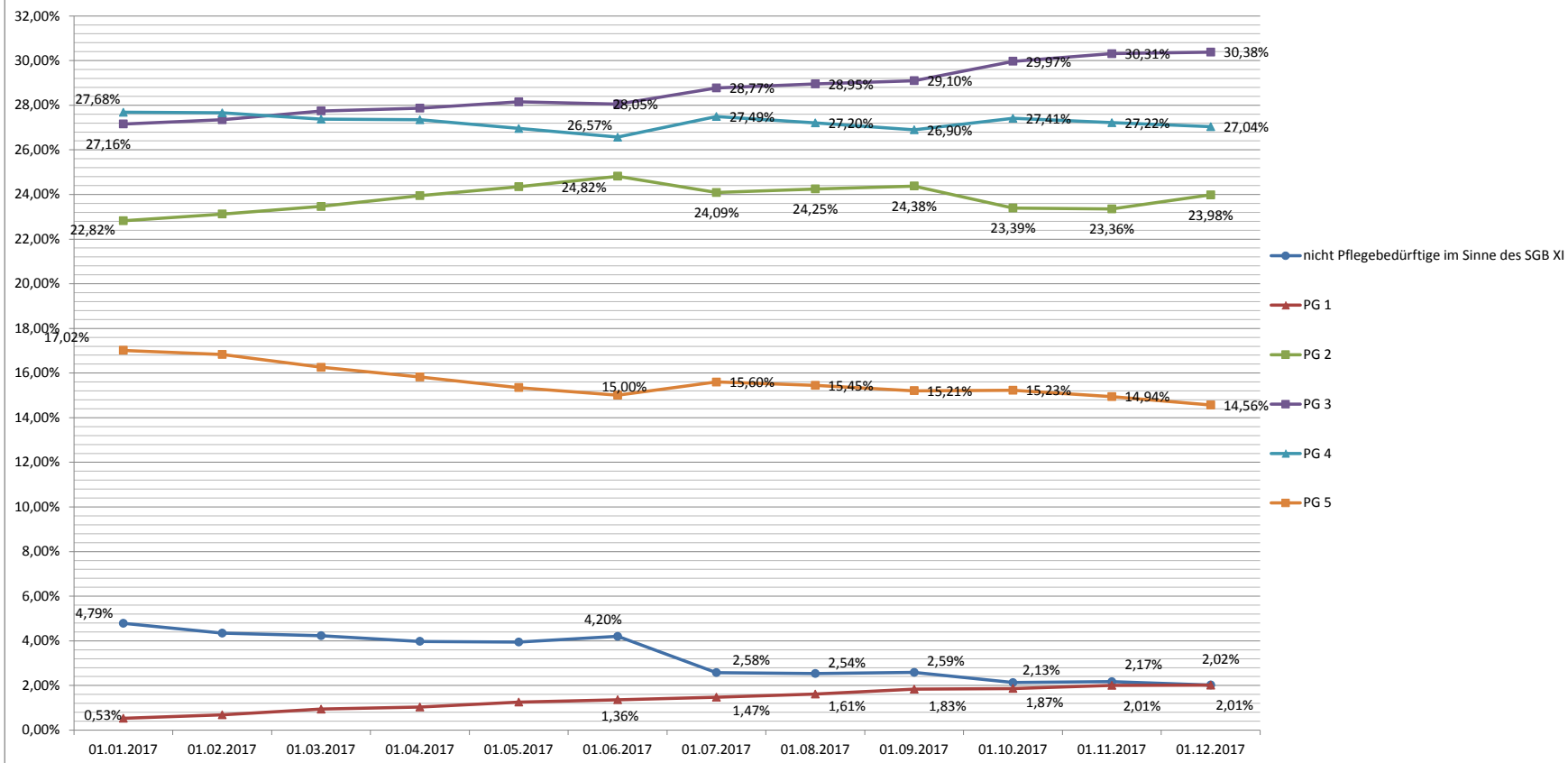
	01.01.2017	01.02.2017	01.03.2017	01.04.2017	01.05.2017	01.06.2017	01.07.2017	01.08.2017	01.09.2017	01.10.2017	01.11.2017	01.12.2017
nicht Pflegebedürftige im Sinne des SGB XI ¹⁾	450	406	396	371	368	392	236	234	240	211	214	200
PG 1	50	64	88	97	117	127	135	149	170	185	198	199
PG 2	2.146	2.162	2.198	2.235	2.269	2.316	2.207	2.238	2.262	2.317	2.304	2.373
PG 3	2.554	2.557	2.599	2.601	2.623	2.617	2.636	2.672	2.700	2.968	2.990	3.006
PG 4	2.603	2.586	2.564	2.552	2.512	2.479	2.519	2.511	2.496	2.715	2.685	2.675
PG 5	1.600	1.574	1.523	1.477	1.430	1.400	1.429	1.426	1.411	1.508	1.474	1.441
Gesamt	9.403	9.349	9.368	9.333	9.319	9.331	9.162	9.230	9.279	9.904	9.865	9.894

	01.01.2017	01.02.2017	01.03.2017	01.04.2017	01.05.2017	01.06.2017	01.07.2017	01.08.2017	01.09.2017	01.10.2017	01.11.2017	01.12.2017
nicht Pflegebedürftige im Sinne des SGB XI ¹⁾	4,79%	4,34%	4,23%	3,98%	3,95%	4,20%	2,58%	2,54%	2,59%	2,13%	2,17%	2,02%
PG 1	0,53%	0,68%	0,94%	1,04%	1,26%	1,36%	1,47%	1,61%	1,83%	1,87%	2,01%	2,01%
PG 2	22,82%	23,13%	23,46%	23,95%	24,35%	24,82%	24,09%	24,25%	24,38%	23,39%	23,36%	23,98%
PG 3	27,16%	27,35%	27,74%	27,87%	28,15%	28,05%	28,77%	28,95%	29,10%	29,97%	30,31%	30,38%
PG 4	27,68%	27,66%	27,37%	27,34%	26,96%	26,57%	27,49%	27,20%	26,90%	27,41%	27,22%	27,04%
PG 5	17,02%	16,84%	16,26%	15,83%	15,34%	15,00%	15,60%	15,45%	15,21%	15,23%	14,94%	14,56%
Gesamt	100,00%	100,00%	100,00%	100,00%	100,00%	100,00%	100,00%	100,00%	100,00%	100,00%	100,00%	100,00%

Veränderung der prozentualen Verteilung	01.01.2017	01.02.2017	01.03.2017	01.04.2017	01.05.2017	01.06.2017	01.07.2017	01.08.2017	01.09.2017	01.10.2017	01.11.2017	01.12.2017	01.01.-01.06.	01.01.-01.09.	01.06.-01.09.	01.01.-01.12.	01.09.-01.12.
nicht Pflegebedürftige im Sinne des SGB XI ¹⁾		-0,44%	-0,12%	-0,25%	-0,03%	0,25%	-1,63%	-0,04%	0,05%	-0,46%	0,04%	-0,15%	-0,58%	-2,20%	-1,61%	-2,76%	-0,57%
PG 1		0,15%	0,25%	0,10%	0,22%	0,11%	0,11%	0,14%	0,22%	0,04%	0,14%	0,00%	0,83%	1,30%	0,47%	1,48%	0,18%
PG 2		0,30%	0,34%	0,48%	0,40%	0,47%	-0,73%	0,16%	0,13%	-0,98%	-0,04%	0,63%	2,00%	1,56%	-0,44%	1,16%	-0,39%
PG 3		0,19%	0,39%	0,13%	0,28%	-0,10%	0,72%	0,18%	0,15%	0,87%	0,34%	0,07%	0,88%	1,94%	1,05%	3,22%	1,28%
PG 4		-0,02%	-0,29%	-0,03%	-0,39%	-0,39%	0,93%	-0,29%	-0,31%	0,51%	-0,20%	-0,18%	-1,12%	-0,78%	0,33%	-0,65%	0,14%
PG 5		-0,18%	-0,58%	-0,43%	-0,48%	-0,34%	0,59%	-0,15%	-0,24%	0,02%	-0,28%	-0,38%	-2,01%	-1,81%	0,20%	-2,45%	-0,64%

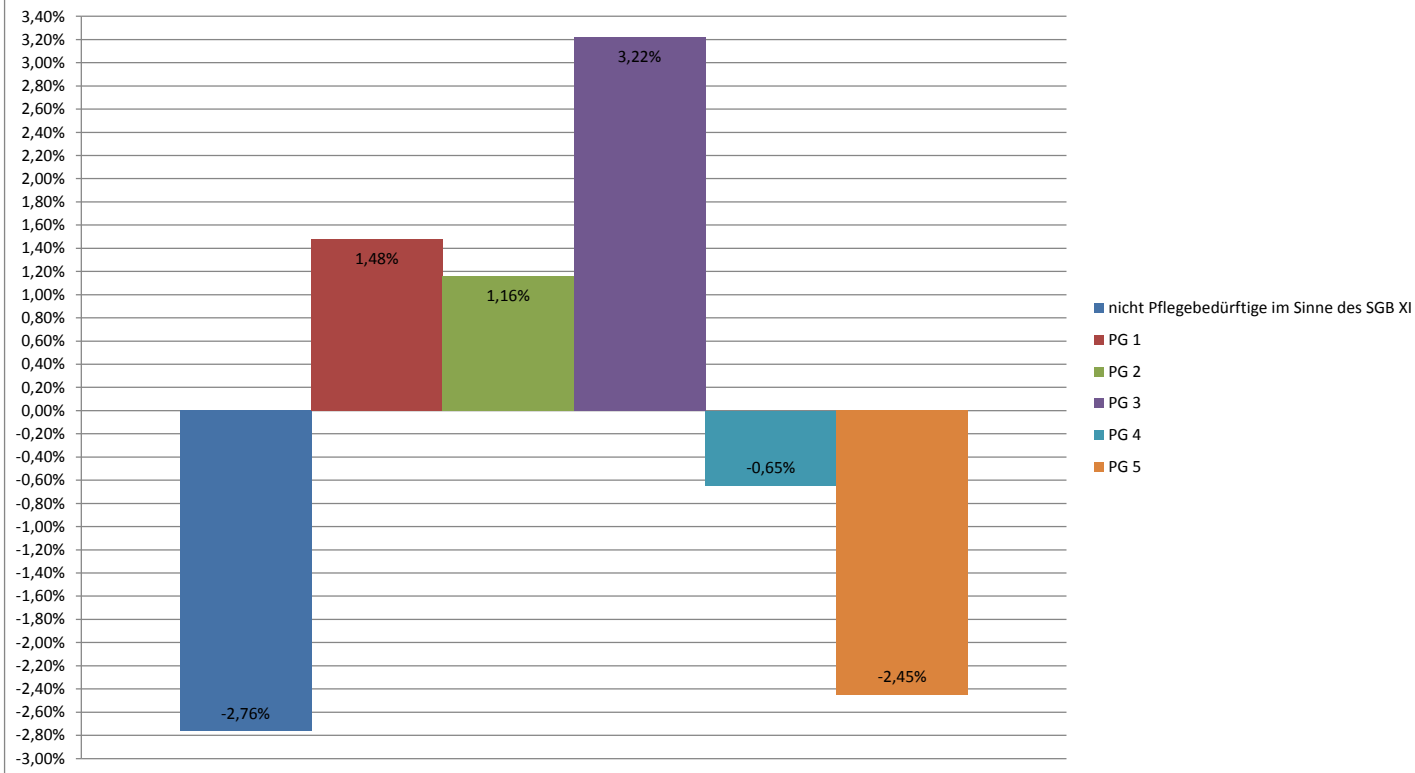
¹⁾ nach Begutachtung durch den MDK oder SMD keine Pflegebedürftigkeit festgestellt

Entwicklung der Bewohnerstruktur in Prozent

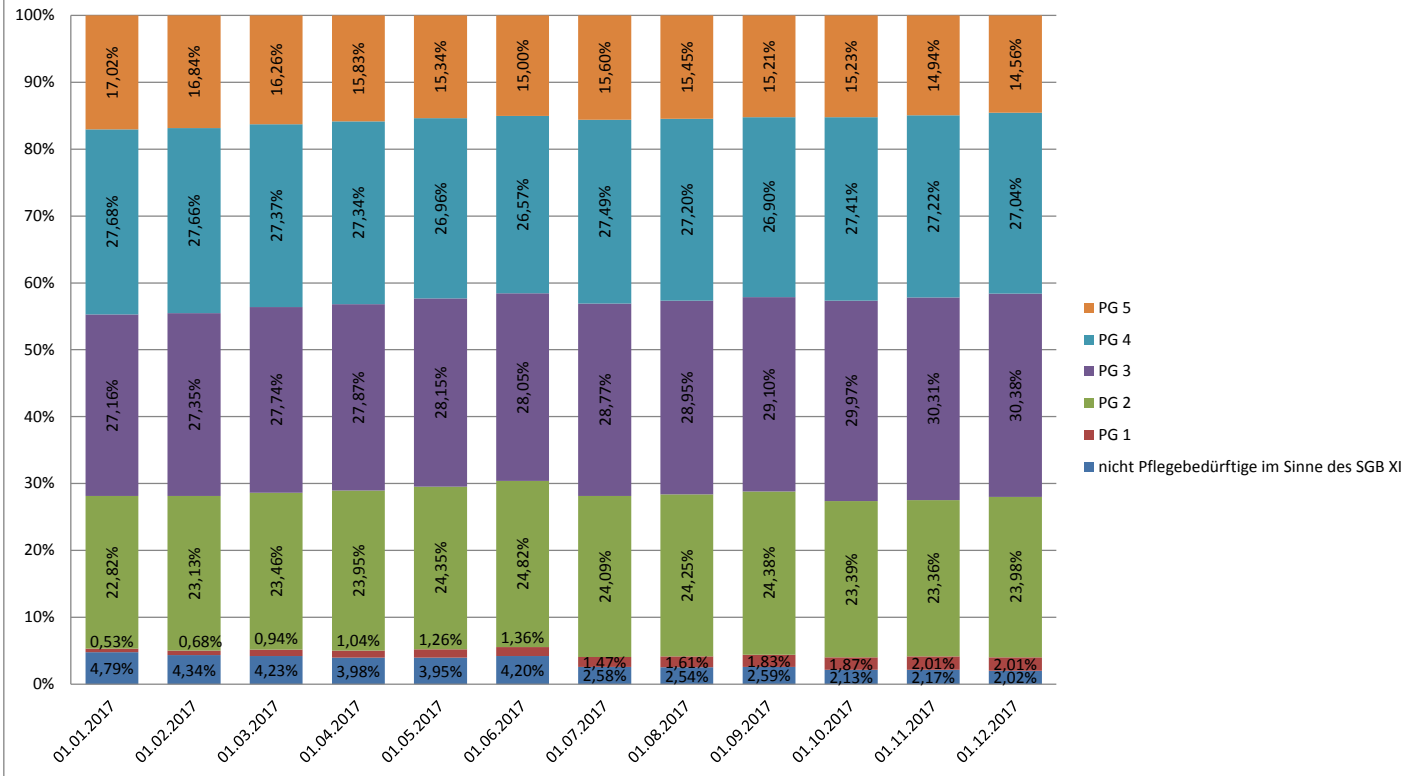


Erhebung der Bewohnerstruktur			in % von Gesamt
	Zeitpunkt	PG	
Bewohner nach Überleitung	Bewohner nach Überleitung	ehemals PS 0 ohne eA	6,57%
	Bewohner nach Überleitung	PG 2	23,65%
	Bewohner nach Überleitung	PG 3	29,10%
	Bewohner nach Überleitung	PG 4	26,46%
	Bewohner nach Überleitung	PG 5	14,22%
	Bewohner nach Überleitung	Gesamt (mit PS 0 ohne eA)	100,00%
Bewohner Stichtag 01. Januar 2017	01.01.2017	nicht Pflegebedürftige im Sinne des SGB XI ¹⁾	4,79%
	01.01.2017	PG 1	0,53%
	01.01.2017	PG 2	22,82%
	01.01.2017	PG 3	27,16%
	01.01.2017	PG 4	27,68%
	01.01.2017	PG 5	17,02%
	01.01.2017	Gesamt	100,00%
Bewohner Stichtag 01. Februar 2017	01.02.2017	nicht Pflegebedürftige im Sinne des SGB XI ¹⁾	4,34%
	01.02.2017	PG 1	0,68%
	01.02.2017	PG 2	23,13%
	01.02.2017	PG 3	27,35%
	01.02.2017	PG 4	27,66%
	01.02.2017	PG 5	16,84%
	01.02.2017	Gesamt	100,00%
Bewohner Stichtag 01. März 2017	01.03.2017	nicht Pflegebedürftige im Sinne des SGB XI ¹⁾	4,23%
	01.03.2017	PG 1	0,94%
	01.03.2017	PG 2	23,46%
	01.03.2017	PG 3	27,74%
	01.03.2017	PG 4	27,37%
	01.03.2017	PG 5	16,26%
	01.03.2017	Gesamt	100,00%
Bewohner Stichtag 01. April 2017	01.04.2017	nicht Pflegebedürftige im Sinne des SGB XI ¹⁾	3,98%
	01.04.2017	PG 1	1,04%
	01.04.2017	PG 2	23,95%
	01.04.2017	PG 3	27,87%
	01.04.2017	PG 4	27,34%
	01.04.2017	PG 5	15,83%
	01.04.2017	Gesamt	100,00%
Bewohner Stichtag 01. Mai 2017	01.05.2017	nicht Pflegebedürftige im Sinne des SGB XI ¹⁾	3,95%
	01.05.2017	PG 1	1,26%
	01.05.2017	PG 2	24,35%
	01.05.2017	PG 3	28,15%
	01.05.2017	PG 4	26,96%
	01.05.2017	PG 5	15,34%
	01.05.2017	Gesamt	100,00%
Bewohner Stichtag 01. Juni 2017	01.06.2017	nicht Pflegebedürftige im Sinne des SGB XI ¹⁾	4,20%
	01.06.2017	PG 1	1,36%
	01.06.2017	PG 2	24,82%
	01.06.2017	PG 3	28,05%
	01.06.2017	PG 4	26,57%
	01.06.2017	PG 5	15,00%
	01.06.2017	Gesamt	100,00%
Bewohner Stichtag 01. Juli 2017	01.07.2017	nicht Pflegebedürftige im Sinne des SGB XI ¹⁾	2,58%
	01.07.2017	PG 1	1,47%
	01.07.2017	PG 2	24,09%
	01.07.2017	PG 3	28,77%
	01.07.2017	PG 4	27,49%
	01.07.2017	PG 5	15,60%
	01.07.2017	Gesamt	100,00%
Bewohner Stichtag 01. August 2017	01.08.2017	nicht Pflegebedürftige im Sinne des SGB XI ¹⁾	2,54%
	01.08.2017	PG 1	1,61%
	01.08.2017	PG 2	24,25%
	01.08.2017	PG 3	28,95%
	01.08.2017	PG 4	27,20%
	01.08.2017	PG 5	15,45%
	01.08.2017	Gesamt	100,00%
Bewohner Stichtag 01. September 2017	01.09.2017	nicht Pflegebedürftige im Sinne des SGB XI ¹⁾	2,59%
	01.09.2017	PG 1	1,83%
	01.09.2017	PG 2	24,38%
	01.09.2017	PG 3	29,10%
	01.09.2017	PG 4	26,90%
	01.09.2017	PG 5	15,21%
	01.09.2017	Gesamt	100,00%
Bewohner Stichtag 01. Oktober 2017	01.10.2017	nicht Pflegebedürftige im Sinne des SGB XI ¹⁾	2,13%
	01.10.2017	PG 1	1,87%
	01.10.2017	PG 2	23,39%
	01.10.2017	PG 3	29,97%
	01.10.2017	PG 4	27,41%
	01.10.2017	PG 5	15,23%
	01.10.2017	Gesamt	100,00%
Bewohner Stichtag 01. November 2017	01.11.2017	nicht Pflegebedürftige im Sinne des SGB XI ¹⁾	2,17%
	01.11.2017	PG 1	2,01%
	01.11.2017	PG 2	23,36%
	01.11.2017	PG 3	30,31%
	01.11.2017	PG 4	27,22%
	01.11.2017	PG 5	14,94%
	01.11.2017	Gesamt	100,00%
Bewohner Stichtag 01. Dezember 2017	01.12.2017	nicht Pflegebedürftige im Sinne des SGB XI ¹⁾	2,02%
	01.12.2017	PG 1	2,01%
	01.12.2017	PG 2	23,98%
	01.12.2017	PG 3	30,38%
	01.12.2017	PG 4	27,04%
	01.12.2017	PG 5	14,56%
	01.12.2017	Gesamt	100,00%
¹⁾ nach Begutachtung durch den MDK oder SMD keine Pflegebedürftigkeit festgestellt			

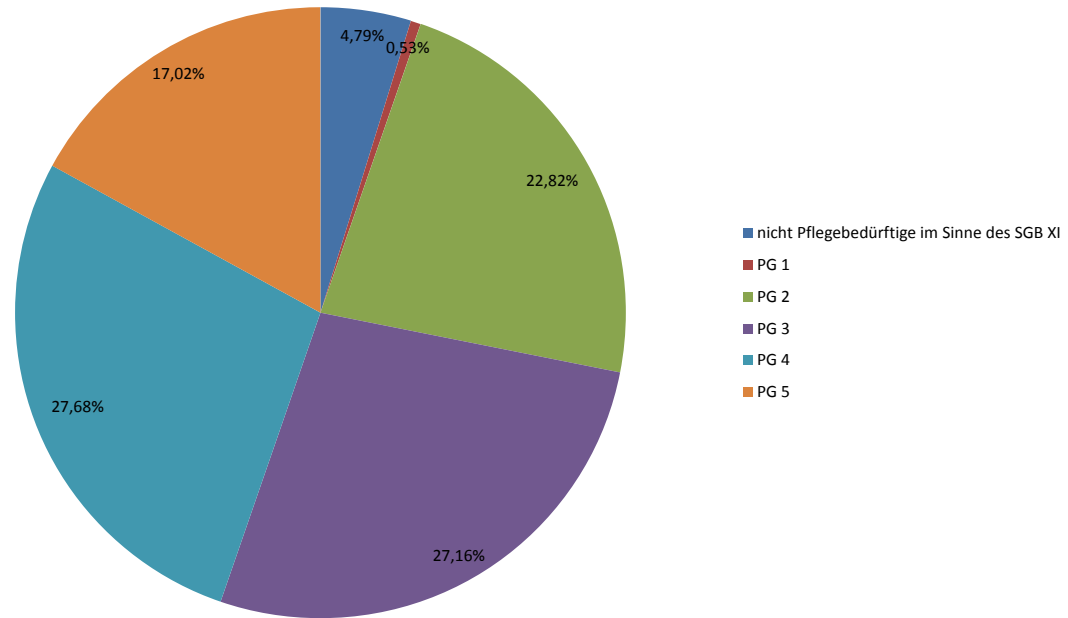
Veränderung der prozentualen Verteilung der Pflegegrade von 01.01.-01.12.2017



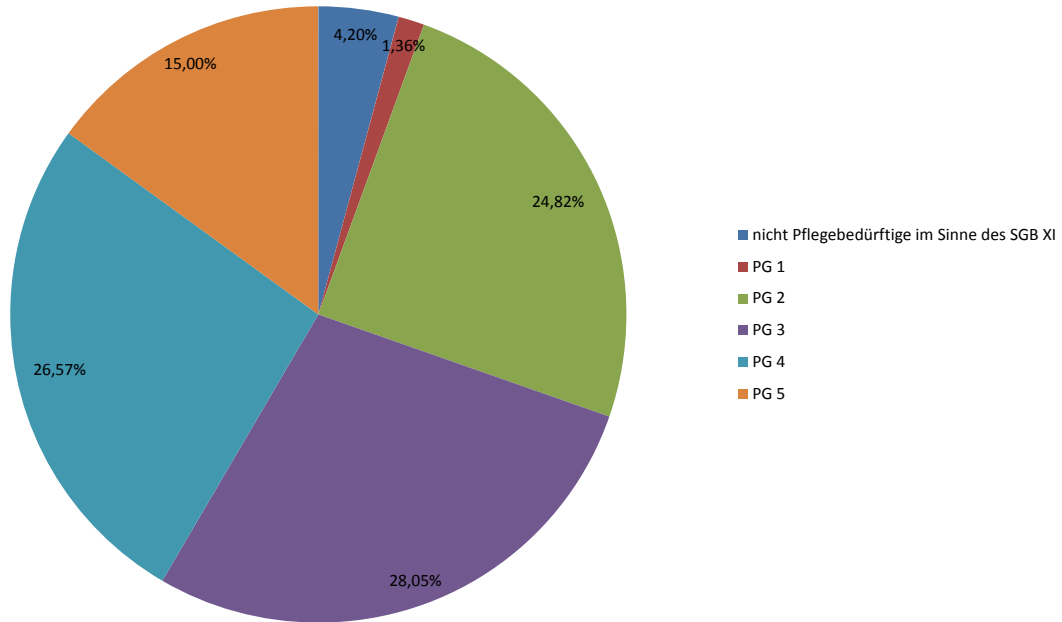
Prozentuale Verteilung der Bewohner auf die Pflegegrade



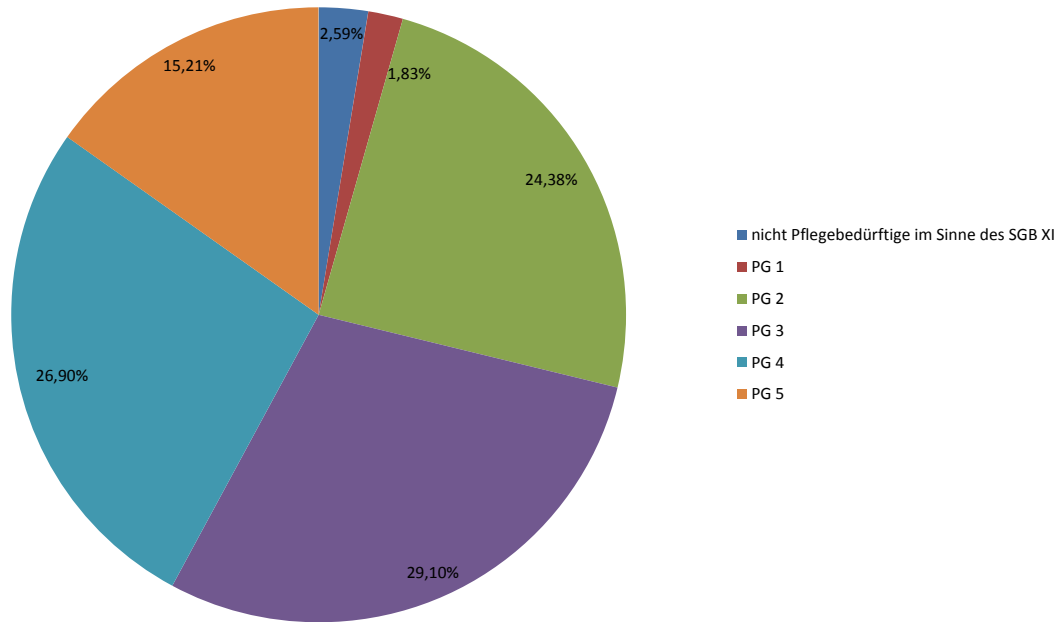
**Prozentuale Verteilung der Bewohner auf die Pflegegrade am
01.01.2017**



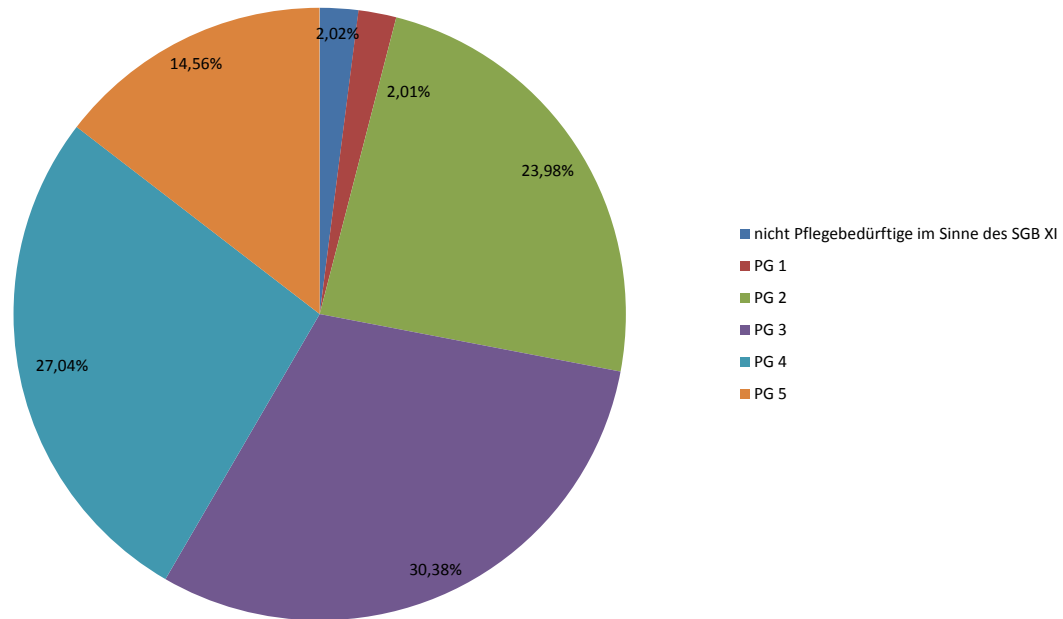
**Prozentuale Verteilung der Bewohner auf die Pflegegrade am
01.06.2017**



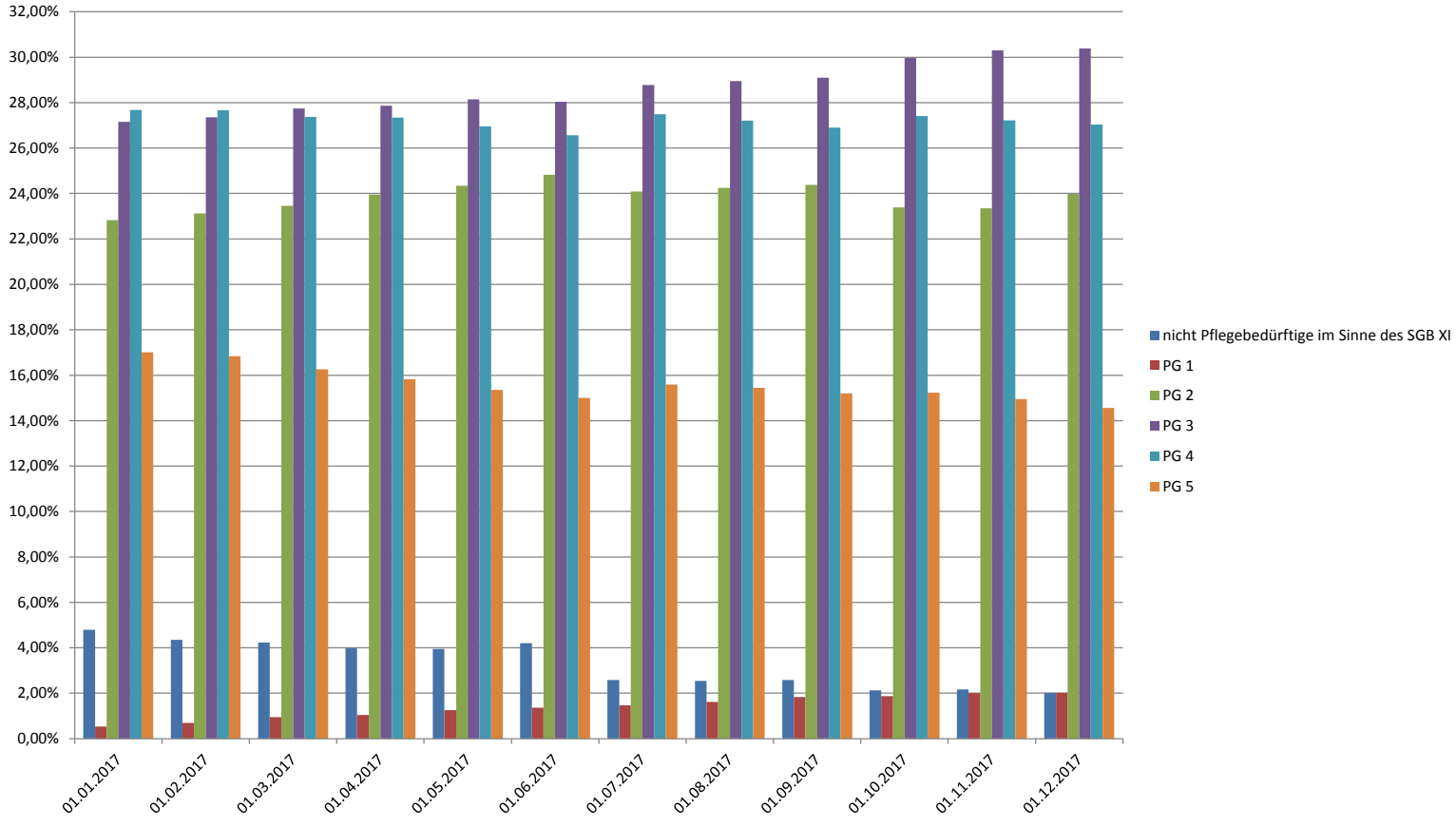
**Prozentuale Verteilung der Bewohner auf die Pflegegrade am
01.09.2017**



**Prozentuale Verteilung der Bewohner auf die Pflegegrade am
01.12.2017**



Prozentuale Verteilung der Bewohner auf die Pflegegrade



Entwicklung der im Sinne des SGB XI nicht pflegebedürftigen Bewohner ¹⁾		im Sinne des SGB XI nicht pflegebedürftige Bewohner
		in % von Gesamt
Zeitpunkt		
01.01.2017	nicht Pflegebedürftige im Sinne des SGB XI ¹⁾	4,79%
01.02.2017	nicht Pflegebedürftige im Sinne des SGB XI ¹⁾	4,34%
01.03.2017	nicht Pflegebedürftige im Sinne des SGB XI ¹⁾	4,23%
01.04.2017	nicht Pflegebedürftige im Sinne des SGB XI ¹⁾	3,98%
01.05.2017	nicht Pflegebedürftige im Sinne des SGB XI ¹⁾	3,95%
01.06.2017	nicht Pflegebedürftige im Sinne des SGB XI ¹⁾	4,20%
01.07.2017	nicht Pflegebedürftige im Sinne des SGB XI ¹⁾	2,58%
01.08.2017	nicht Pflegebedürftige im Sinne des SGB XI ¹⁾	2,54%
01.09.2017	nicht Pflegebedürftige im Sinne des SGB XI ¹⁾	2,59%
01.10.2017	nicht Pflegebedürftige im Sinne des SGB XI ¹⁾	2,13%
01.11.2017	nicht Pflegebedürftige im Sinne des SGB XI ¹⁾	2,17%
01.12.2017	nicht Pflegebedürftige im Sinne des SGB XI ¹⁾	2,02%

¹⁾ nach Begutachtung durch den MDK oder SMD keine Pflegebedürftigkeit festgestellt

Entwicklung PG 1		PG 1
		in % von Gesamt
Zeitpunkt	PG	
01.01.2017	PG 1	0,53%
01.02.2017	PG 1	0,68%
01.03.2017	PG 1	0,94%
01.04.2017	PG 1	1,04%
01.05.2017	PG 1	1,26%
01.06.2017	PG 1	1,36%
01.07.2017	PG 1	1,47%
01.08.2017	PG 1	1,61%
01.09.2017	PG 1	1,83%
01.10.2017	PG 1	1,87%
01.11.2017	PG 1	2,01%
01.12.2017	PG 1	2,01%

Entwicklung PG 2

PG 2

in % von Gesamt

Zeitpunkt	PG	
01.01.2017	PG 2	22,82%
01.02.2017	PG 2	23,13%
01.03.2017	PG 2	23,46%
01.04.2017	PG 2	23,95%
01.05.2017	PG 2	24,35%
01.06.2017	PG 2	24,82%
01.07.2017	PG 2	24,09%
01.08.2017	PG 2	24,25%
01.09.2017	PG 2	24,38%
01.10.2017	PG 2	23,39%
01.11.2017	PG 2	23,36%
01.12.2017	PG 2	23,98%

Entwicklung PG 3		PG 3
		in % von Gesamt
Zeitpunkt	PG	
01.01.2017	PG 3	27,16%
01.02.2017	PG 3	27,35%
01.03.2017	PG 3	27,74%
01.04.2017	PG 3	27,87%
01.05.2017	PG 3	28,15%
01.06.2017	PG 3	28,05%
01.07.2017	PG 3	28,77%
01.08.2017	PG 3	28,95%
01.09.2017	PG 3	29,10%
01.10.2017	PG 3	29,97%
01.11.2017	PG 3	30,31%
01.12.2017	PG 3	30,38%

Entwicklung PG 4		PG 4
		in % von Gesamt
Zeitpunkt	PG	
01.01.2017	PG 4	27,68%
01.02.2017	PG 4	27,66%
01.03.2017	PG 4	27,37%
01.04.2017	PG 4	27,34%
01.05.2017	PG 4	26,96%
01.06.2017	PG 4	26,57%
01.07.2017	PG 4	27,49%
01.08.2017	PG 4	27,20%
01.09.2017	PG 4	26,90%
01.10.2017	PG 4	27,41%
01.11.2017	PG 4	27,22%
01.12.2017	PG 4	27,04%

Entwicklung PG 5

PG 5

in % von Gesamt

Zeitpunkt	PG	
01.01.2017	PG 5	17,02%
01.02.2017	PG 5	16,84%
01.03.2017	PG 5	16,26%
01.04.2017	PG 5	15,83%
01.05.2017	PG 5	15,34%
01.06.2017	PG 5	15,00%
01.07.2017	PG 5	15,60%
01.08.2017	PG 5	15,45%
01.09.2017	PG 5	15,21%
01.10.2017	PG 5	15,23%
01.11.2017	PG 5	14,94%
01.12.2017	PG 5	14,56%